

HERRAMIENTAS NECESARIAS

Destornillador de estrella
Broca para cerámica
Nivel de burbuja
Silicona especial baño
Lápiz

! LIMPIEZA

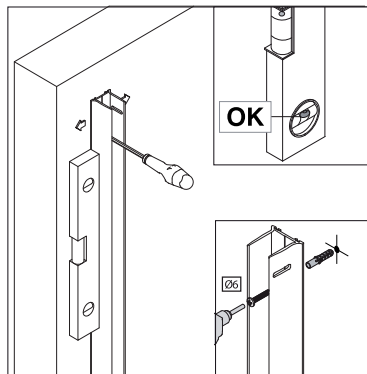
Para el cuidado de los productos Hidroglass y mantenerlos en perfecto estado, se aconseja secar con un paño o bayeta los accesorios (Bisagras y componentes), que estén en contacto con el agua, así evitaremos que se desposite la cal en los accesorios, después diluir en un paño un poco de jabón líquido con agua para limpiarlo perfectamente.

ATENCIÓN

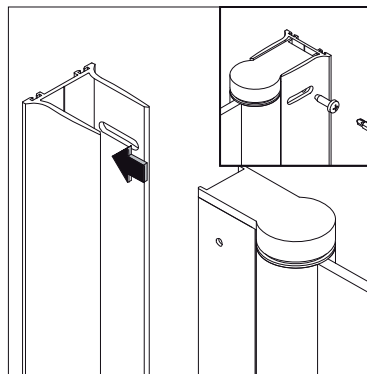
No emplear nunca, detergente con sustancias abrasivas o con base ácida, amoníaco, acetona, lejía, ácidos varios, vinagre puro o esponjas abrasivas. El uso de los productos, pueden deteriorar irremediablemente la superficie de los accesorios e Hidroglass no se hará responsable.

CONSEJOS PARA EL MANTENIMIENTO Y LIMPIEZA

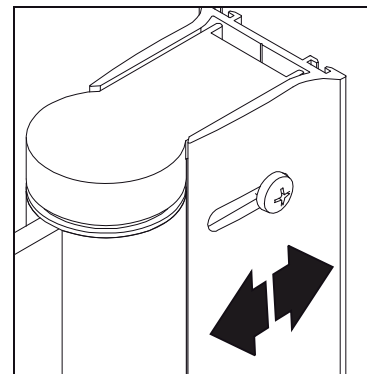
La cal y la suciedad depositada en los accesorios se podrán lavar con una solución de agua y vinagre (concentración máxima de vinagre 15%, que sería 10 ml de vinagre en un litro de agua) después lavar con agua y jabón y aclarar.



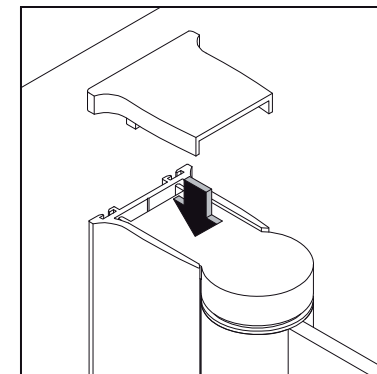
Paso 1: Nivele el perfil expansor, marque con un lápiz, taladre con una broca de 8 mm y use los tacos de 8 mm junto con los tornillos de 4.8x32 y las arandelas.



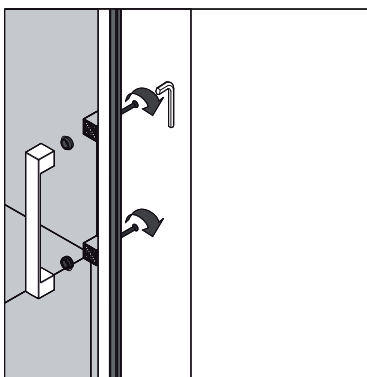
Paso 2: Inserte el conjunto hoja en el perfil expansor, que previamente hemos atornillado a la pared con los tornillos de 4,8x16.



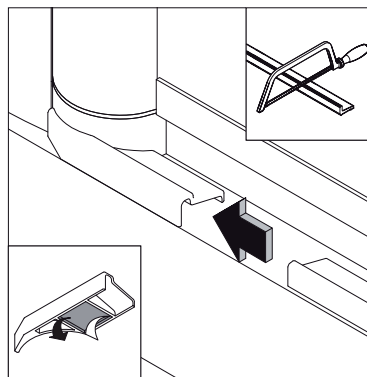
Paso 3: Una vez insertado el conjunto hoja, regule con el tornillo del expansor la posición deseada. Y coloque el tapón embellecedor del tornillo.



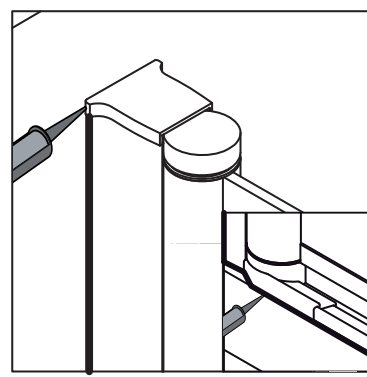
Paso 4: Una vez regulada la hoja en su posición deseada, coloque la tapeta embellecedora del soporte pared.



Paso 5: Coloque el tirador o pomo en la hoja abatible, como indica en la imagen superior.



Paso 6: Retire el papel adhesivo de la pieza embellecedora del perfil base, y coloque la pieza en su posición. Si fuese necesario corte con una segueta el perfil base de aluminio. Y coloque en el otro extremo del perfil la otra pieza embellecedora.



Paso 7: Por último aplique silicona especial baño en todo el perímetro exterior de la mampara, como indica en la figura de arriba.

IMPORTANTE

Para asegurar la función correcta, el producto sólo puede ser montado sobre paredes perfectamente alineadas.

A la hora de aplicar silicona hágalo siempre por la parte exterior de la mampara, evitando las posibles acumulaciones de bacterias en un futuro.